

BULLETIN DE LIAISON DU COMITE 29 DES ECHECS

Editorial :

Finist#Échecs : une feuille de liaison pour le Comité Départemental des Échecs du Finistère !!! «Encore une !», pourrez-vous me dire, sachant qu'il existe déjà la revue Échec et Mat de la Fédération, le bulletin de la Ligue de Bretagne, et bien d'autres publications. C'est certain : pour que cette feuille présente un intérêt, il ne faut pas la faire sur le même modèle que les autres, et c'est pourquoi je la veux différente, mais aussi utile pour mieux nous connaître nous-mêmes d'une part, et mieux nous faire connaître des autres d'autre part (collectivités locales et partenaires divers). C'est bien ça l'important, faire savoir que nous existons, avec derrière nous une organisation structurée qui contribue au développement de notre activité, de notre sport. Vous y verrez donc beaucoup d'informations sur les clubs, les compétitions, les projets, ... qui pourront donner des idées à tous ceux qui veulent s'investir. Il y aura également des chiffres et des graphiques. Maintenant, que le premier numéro est publié, le challenge qui se présente est de faire vivre **Finist#Échecs**, en suscitant un intérêt général, et même en le rendant indispensable. C'est l'affaire de tous les dirigeants et pratiquants à qui je demande de répondre aux sollicitations de l'équipe de rédaction en y apportant leur contribution.

Jacques KERBAOL
Président du Comité Départemental
des Échecs du Finistère

Sommaire :

Editorial.....	page 1
Le nouveau comité	page 1
Photo.....	page 1
Un brin d'humour.....	page 1
Les clubs du Finistère.....	page 2
La politique scolaire	page 2
Les effectifs	page 3
Analyse de l'évolution des effectifs.....	page 3
Liste des animateurs	page 3
Les résultats.....	page 4
Le calendrier championnat indi- viduel Finistère 2006/2007 ...	page 4
Un peu d'histoire	page 4
Coordonnées du comité	page 4

Le nouveau comité 2004-2008 :

Il y a un an le comité départemental a été renouvelé. Contre toute attente, de nombreuses personnes ont voulu participer de manière active à la vie du comité départemental. Voici l'ensemble des membres de ce comité.

- 👑 Président :
Jacques KERBAOL (Échiquier Gouesnousien)
- 🏛️ Trésorier :
Michel LE DU (Échiquier Quimpérois)
- 📁 Secrétaire :
Bruno JAOUEN (Échiquier Gouesnousien)
- 👤 Autres membres :
Wilfrid AVRILLON (Échiquier de Landerneau)
François HUGUET (Échiquier Quimpérois)
Laurent LECORNU (Échiquier de Plouzané)
Pierre LECUYER (USAM - Échiquier Brestois)
Pascal NANDELEC
(Cavalier blanc à St Martin des Champs)
Pierre SALAÛN (Mat Club de Guipavas)
Olivier THOS (Échiquier du Léon à Lesneven)
Daniel TREGUER (Club d'Échec de Plougastel)
Bettina VIART (MJC Douarnenez - Échecs)

Photo : Le président du CD 29



Un brin d'humour :

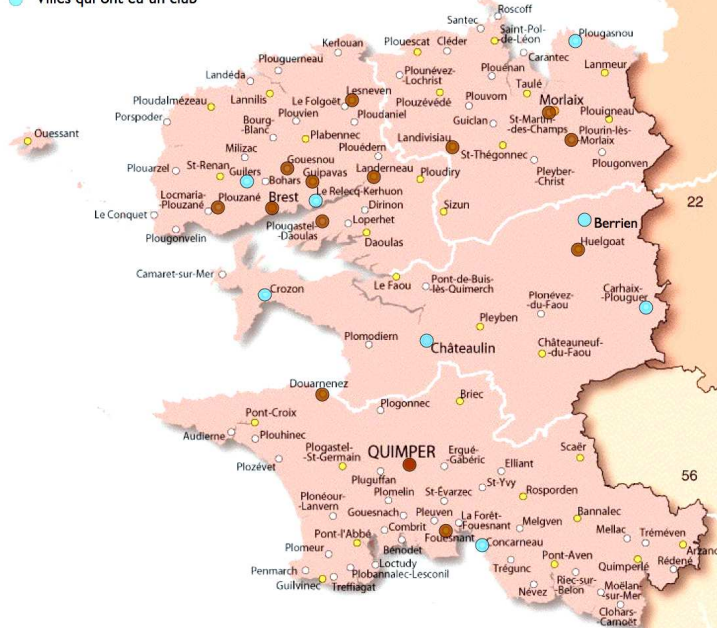
Si vous êtes innocent
De la tête que vous avez
Vous êtes responsable
De la tête que vous faites.

Les clubs du Finistère :

Actuellement, 14 clubs en Finistère :

- Douarnenez,
- USAM - Echiquier Brestois,
- Échiquier du Léon,
- Échiquier du pays de Fouesnant,
- Échiquier du pays de Landerneau,
- Echiquier Landivisiau,
- Échiquier Gouesnousien,
- Échiquier Quimerois,
- Mat club de Guipavas,
- Le Petit Pion de Huelgoat,
- Plougastel - le Guelmeur,
- Diagonale - Plourin les Morlaix,
- Échiquier de Plouzané,
- Saint Martin des Champs.

● Villes ayant un club actif
● Villes qui ont eu un club



Politique scolaire :

En 1999, la ligue de Bretagne des Échecs a obtenu l'agrément académique d'association éducative complémentaire de l'enseignement public. Fort de cet agrément et du dynamisme des clubs, nous avons souhaité structurer notre politique vers les scolaires en mettant à disposition des clubs quelques moyens, principalement des dépliants de règles du jeu. Cette façon d'opérer a ses limites : les animateurs bénévoles ne sont pas toujours disponibles, au-delà de l'initiation il n'y a pas réellement de supports définis, il faut parfois se heurter à des refus d'enseignants, etc. Parmi les opérations innovantes, il faut citer la politique mise en place à BREST avec la mairie. Dans le cadre d'une convention, des animateurs rémunérés interviennent dans les écoles pendant la pause méridienne. Ceci présente de multiples avantages : les autorités académiques ne peuvent s'y opposer, tous les enfants déjeunant à la cantine peuvent être concernés et cela permet à des étudiants de gagner un peu d'argent... Le comité Finistère est en général un élément moteur pour la Bretagne en ce qui concerne les scolaires (Guipavas, Gouesnou, Quimper, etc.).

Pour accélérer le développement de la pratique échiquéenne, nous avons rencontré, grâce à l'appui de Jacques PRISER, le secrétaire général de l'académie qui est « le bras droit » du recteur pour lui exposer nos difficultés mais aussi nos motivations et objectifs. Rapidement un groupe de travail s'est mis en place et en juin nous nous sommes mis d'accord sur l'édition – en liaison avec le centre de recherche et de documentation pédagogique de Rennes – d'un premier manuel que nous pourrions mettre à disposition des animateurs mais aussi des enseignants. Ce manuel comprendra des leçons d'initiation et des leçons de tactique (avec diagrammes, conseils pour l'animateur etc.). ce manuel sera disponible avant la fin de l'année 2006. Nous avons également décidé d'impliquer l'IUFM de Bretagne. Michel LEGAULT, trésorier de la ligue de Bretagne et co-dirigeant de ce projet à la ligue avec Bruno JAOUEN, a rencontré le directeur de l'IUFM pour proposer des animations (facultatives pour les futurs enseignants) autour du jeu.

Le 16 septembre à PARIS et à la demande du président de la FFE, j'ai exposé aux autres présidents de ligue la politique suivie en Bretagne.

En 2006/2007, la ligue de Bretagne se lance dans la création d'une nouvelle charte graphique. Le secteur scolaire sera concerné puisque nous allons reprendre le dépliant de règles du jeu mais aussi éditer une affiche vantant les bienfaits de la pratique échiquéenne. Reste maintenant à tous les clubs à décliner localement cette dynamique, certains le faisant déjà très bien !

Bruno JAOUEN
Président de la ligue de Bretagne

Les effectifs :

	Tot	A	B
22	253	213	40
29	566	403	163
35	496	245	251
56	589	324	265

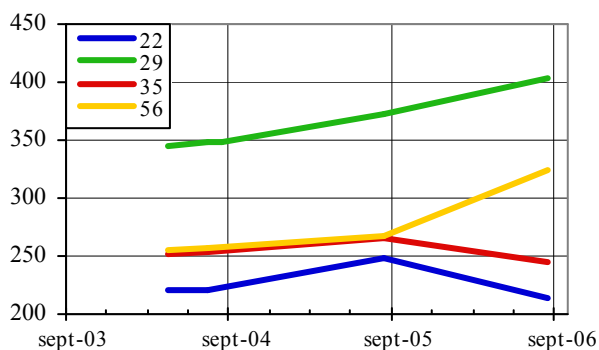
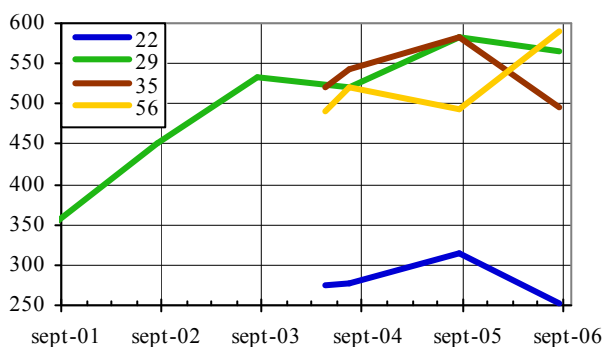
Nbre de licences dans les 4 départements bretons

Analyse :

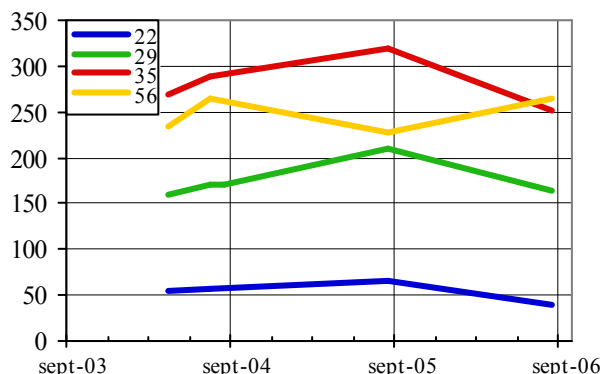
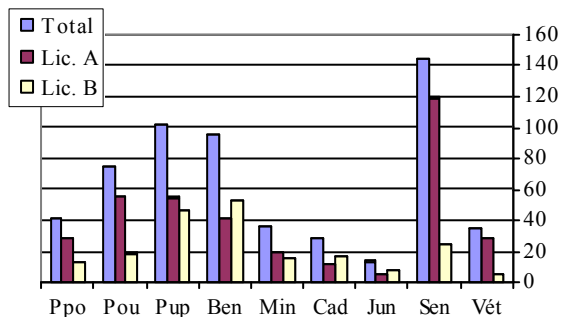
Le nombre des licenciés dans le Finistère progresse régulièrement depuis 5 ans (*augmentation de plus de 200 lic.*). Le recul observé cette année, est dû à un nombre de licenciés B en baisse (-55 lic.) qui n'a pas été compensé par la progression du nombre des licenciés A (+24 lic.).

Cette même tendance se retrouve dans les 4 départements de Bretagne à l'exception du Morbihan qui affiche une progression du nombre de ces licenciés.

La répartition suivant les différentes classes d'âge est assez intéressante. Les très jeunes joueurs sont très nombreux à venir découvrir notre jeu. A l'adolescence, ils sont attirés vers d'autres activités.



Évolution des licenciés dans les 4 départements bretons Évolution des licenciés A dans les 4 départements bretons



Répartition & Suivi des classes d'âge dans le Finistère Évolution des licenciés B dans les 4 départements bretons

13 Animateurs (A) - 1 Entraîneur (E) - 1 Éducateur (Ed) :

- ANDRE François (A) Échiquier Gouesnousien
- BAROUILLET Franck (A) Échiquier Gouesnousien
- CLEMENCEAU Cyril (A)
Échiquier du Pays de Landerneau
- DELAIRE Eric (A) Échiquier Quimpérois
- DUTERTRE Matthieu (A)
USAM Échiquier Brestois
- GALLET Regis (A) USAM Échiquier Brestois
- HUGUET François (Ed.) Échiquier Quimpérois
- KERBAOL Jacques (A) Échiquier Gouesnousien
- LE CARRE Claude (A) Le Petit Pion
- LE DU Michel (A) Échiquier Quimpérois
- LECUYER Pierre (A) USAM Échiquier Brestois
- NOHAIC Yannick (A) Échiquier Quimpérois
- PINEAU Alain (A) MJC Douarnenez - Echecs
- PRISER Jacques (A) Échiquier Gouesnousien
- PRONOST Dominique (A) Échiquier de Plouzané
- SERRALTA Michel (E) USAM - Échiquier Brestois

Palmarès : Championnat individuel 2005/2006

2 Tournois en 7 rondes, arbitrés par Jacques Kerbaol.

1 Tournoi fermé (8 participants) :

1. Jean-François JOLLY
2. Alan ENTEM
3. Laurent PICARD

1 Open (74 participants) :

1. Yannick LE RAZAVET
2. Guillaume GOURLAOUEN
3. Vincent NINEUIL

Le futur calendrier :**Championnat Individuel**

- Ronde 1 : 21/10/06 à Guipavas.
 Ronde 2 : 2/12/06 à Douarnenez.
 Ronde 3 : 16/12/06 à Saint Martin
 des Champs.
 Ronde 4 : 13/01/07 à Brest.
 Ronde 5 : 03/02/07 à Plougastel-
 - Daoulas.
 Ronde 6 : 17/03/07 à Gouesnou.
 Ronde 7 : 21/04/07 à Plouzané.

Palmarès : Finistère Jeunes – Guipavas décembre 2005

<i>Petits Poussins</i>	<i>Pupilles</i>	<i>Minimes</i>
Corentin LAMOUR Romain BIANNIC Simon GAC	Iwan Burel Thomas DARRIEUX Louis LE CRU	Andrew BAUDON Vincent NINEUIL Adrien NOURI
<i>Petites Poussines</i>	<i>Pupille Filles</i>	<i>Minimes Filles</i>
Morgane LE QUILLEC Victorine HAMON Clara BERVAS	Judith LAMPLE Laura RICHOUX Sylwia LECORNU	Gwénaelle BUREL Laurie CROGUENOC
<i>Poussins</i>	<i>Benjamins</i>	<i>Cadet</i>
Nicolas COGAN Tanguy Appiou Adam COGAN	Guillaume CHETAIL Tristan NICOLAS Ronan GUEGUEN	Tanguy CROGUENOC Etienne LESCOP Guillaume GOURLAOUEN
<i>Poussines</i>	<i>Benjamines</i>	<i>Junior</i>
Lisa RICHOUX Anaëlle TROADEC Valentine VERHAEGEN	Julie BARKIAN Juliette JAOUEN	Nicolas GLOANEC Eddine GASSERT Benjamin DURIEUX

Un peu d'histoire : Celle de nos clubs

L'Échiquier de Plouzané : Un petit club, par excellence, a vu le jour en février 2002 grâce à l'enthousiasme d'un jeune président (Fabrice Derrien). Ce club est encore très jeune. Il a pour principal objectif de faire découvrir le jeu d'échecs à de jeunes joueurs et de permettre à d'autres de consacrer leur passion à ce noble jeu. Les membres de ce club se rencontrent le samedi après midi dans l'ancienne poste de Plouzané. De 14h00 à 16h00 de jeunes joueurs essaient d'améliorer leur jeu et de 16h00 à 18h00 les plus anciens se rencontrent.

Ce club comptait fin août 2005, 12 joueurs de 7 à 39 ans.

Comment contacter le comité ?

Le meilleur moyen est de contacter son président (Jacques Kerbaol) en lui envoyant un e-mail à :

Kerbaoljacques@yahoo.fr

ou bien en lui téléphonant au :

02 98 07 75 22

Vous pouvez également contacter n'importe quel membre du comité. 10 clubs du Finistère y sont représentés.

Bulletin d'information du CD 29 des échecs

Centre Henri Queffélec

Rue de Reichstett

29850 Gouesnou

tel : 02 98 07 75 22